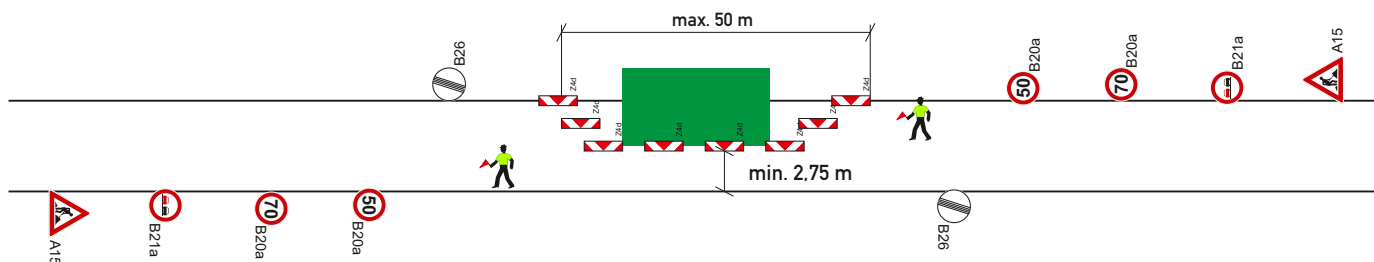


### Schéma pro označení posuvného pracovního místa

- Délka záboru max. 50 m
- V nepřehledných úsecích (zatáčka, horizont, ...) bude provoz řízen náležitě označenými a poučenými osobami
- Práce budou probíhat pouze přes den. Po skončení denní pracovní doby bude přechodné DZ otočeno, Z4 budou staženy ke kraji vozovky tak, aby byl obnoven obousměrný provoz



Akce:	III/01817 Býkovice III/1254 Hrajovice DOPRAVNĚ - INŽENÝRSKÉ OPATŘENÍ		Vypracoval: Michal Trenčínský	
			Datum: 07/2024	Aktualizace:
Název listu:	Označení pracovního místa (čištění krajnic, příkopů, odvodnění)		List č.: 1	Formát: 1x A4