

Schéma C/12

Operativní pracovní místo.

výstražné světlo typu 1 nebo značka umístěna na fluorescenčním podkladu, v protisměru shodně

uzávěry dopravními kužely
(výška min. 0,5 m doporučena)

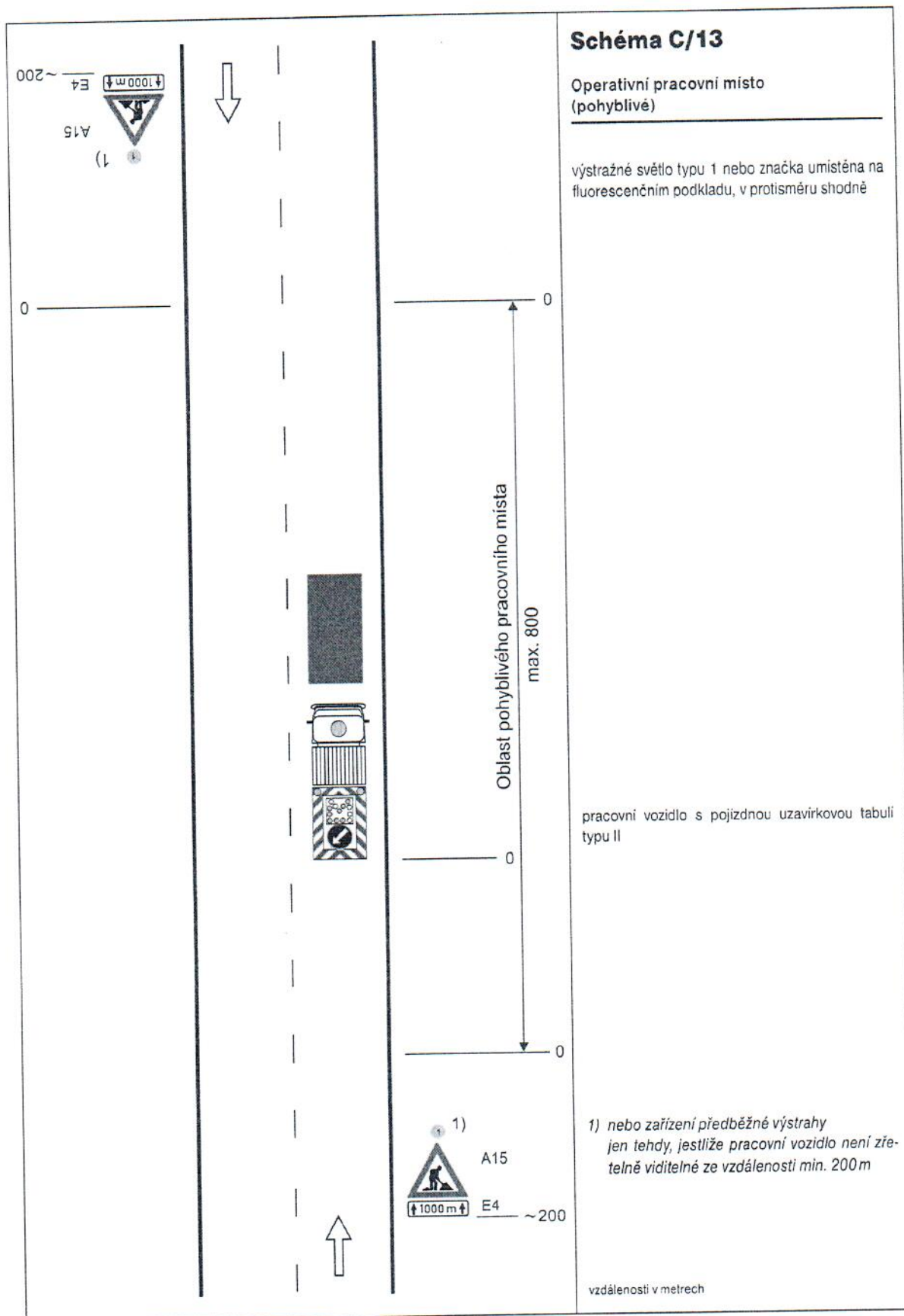
příčná uzávěra
odstup podélně 1 - 3 m
příčně 0,6 - 1 m

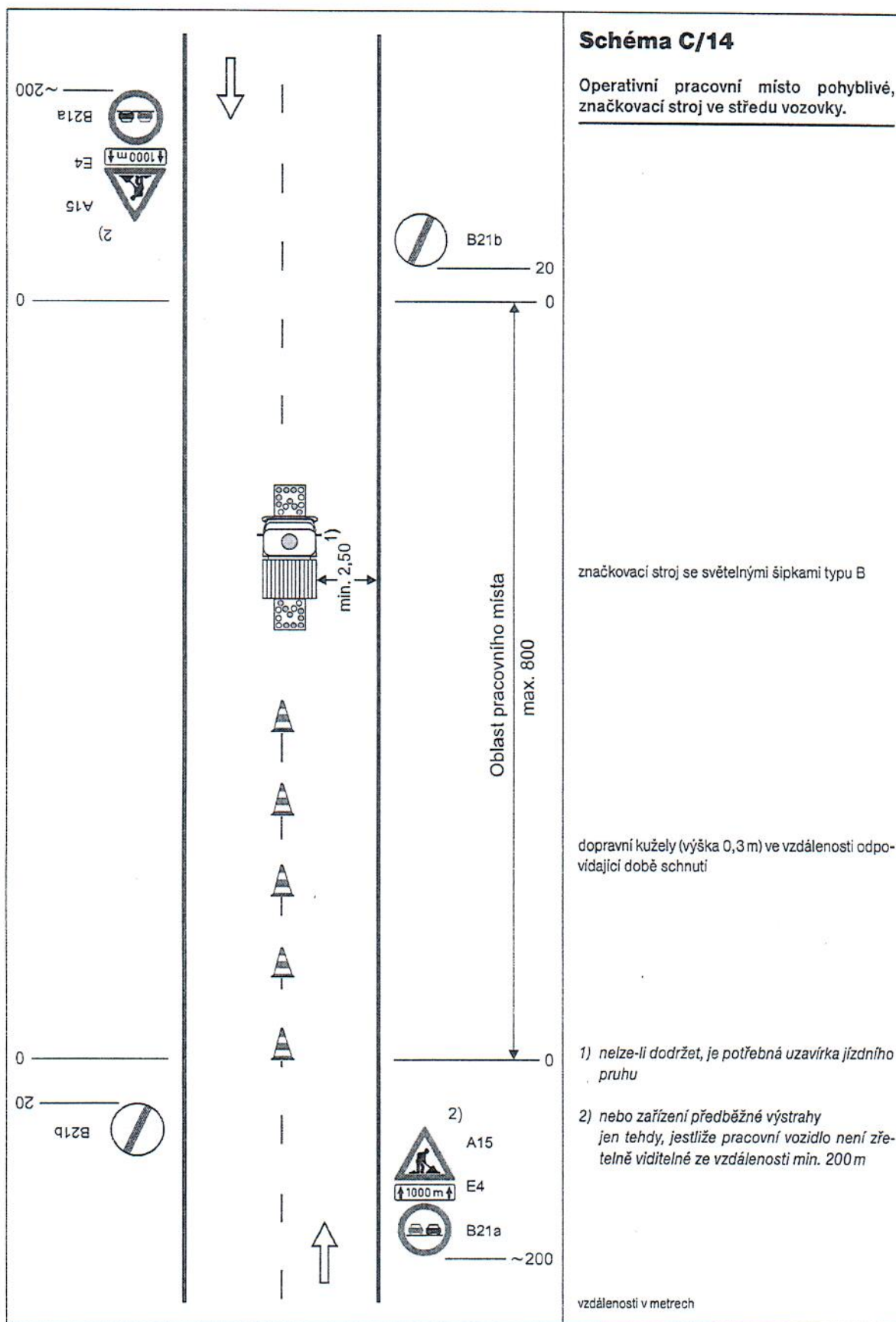
podélná uzávěra
odstup max. 6 m

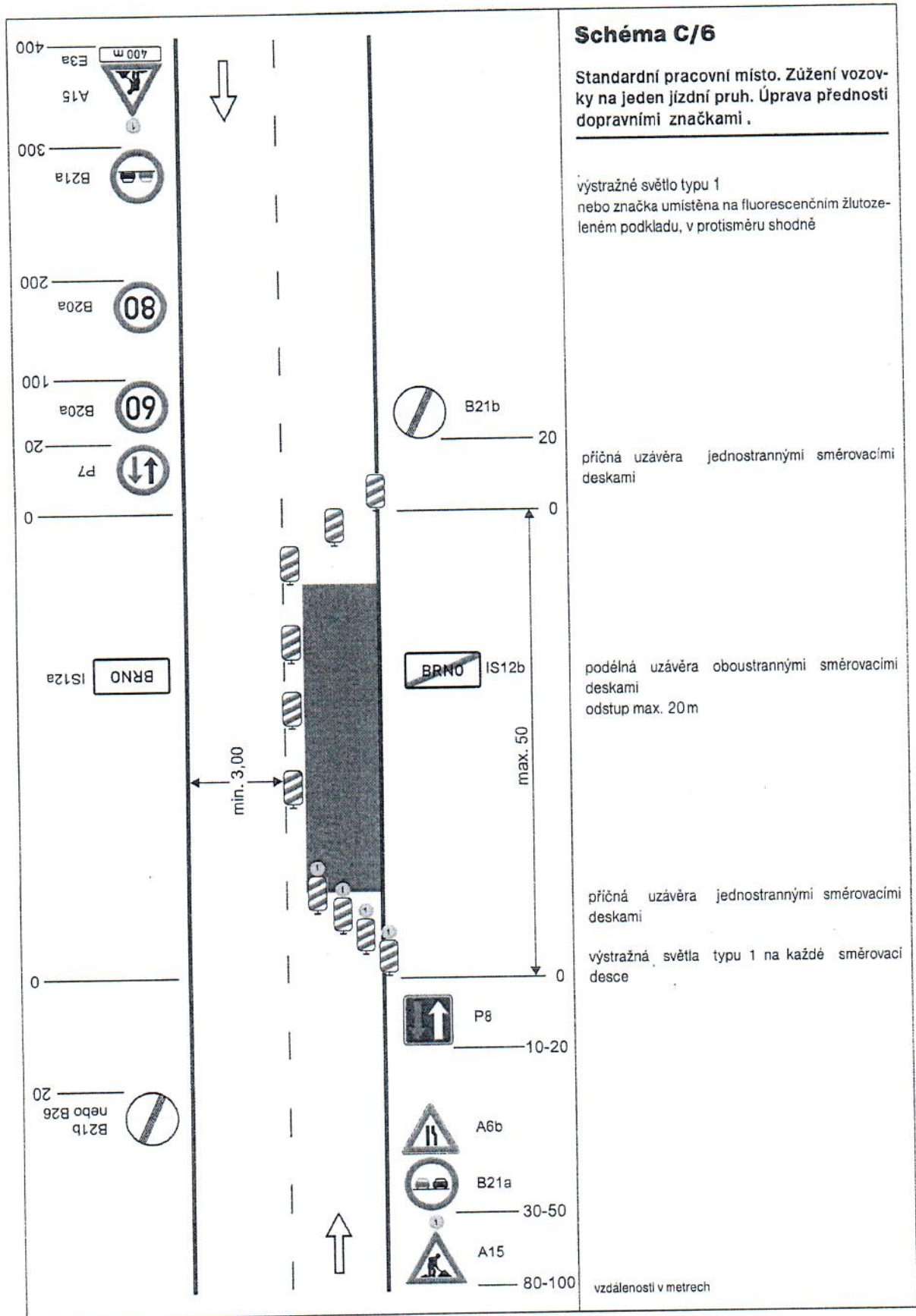
pracovní vozidlo s pojízdnou uzavírkovou tabulí
typu II

1) zařízení předběžné výstrahy
jen tehdy, jestliže není pracovní vozidlo zřetelně vidět ze vzdálenosti min. 200 m

vzdálenosti v metrech







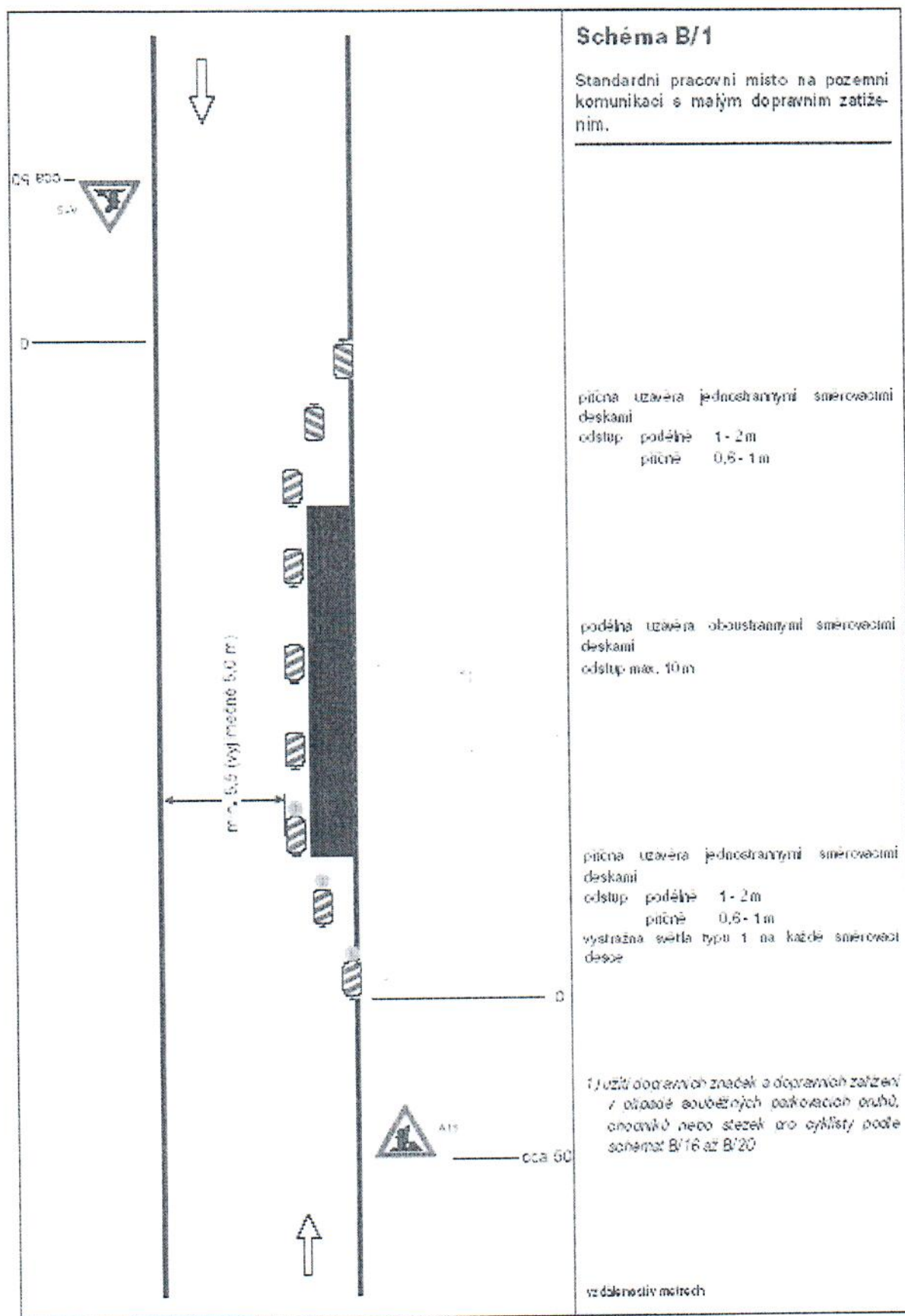


Schéma B/1

Standardní pracovní místo na pozemní komunikaci s malým dopravním zatížením.

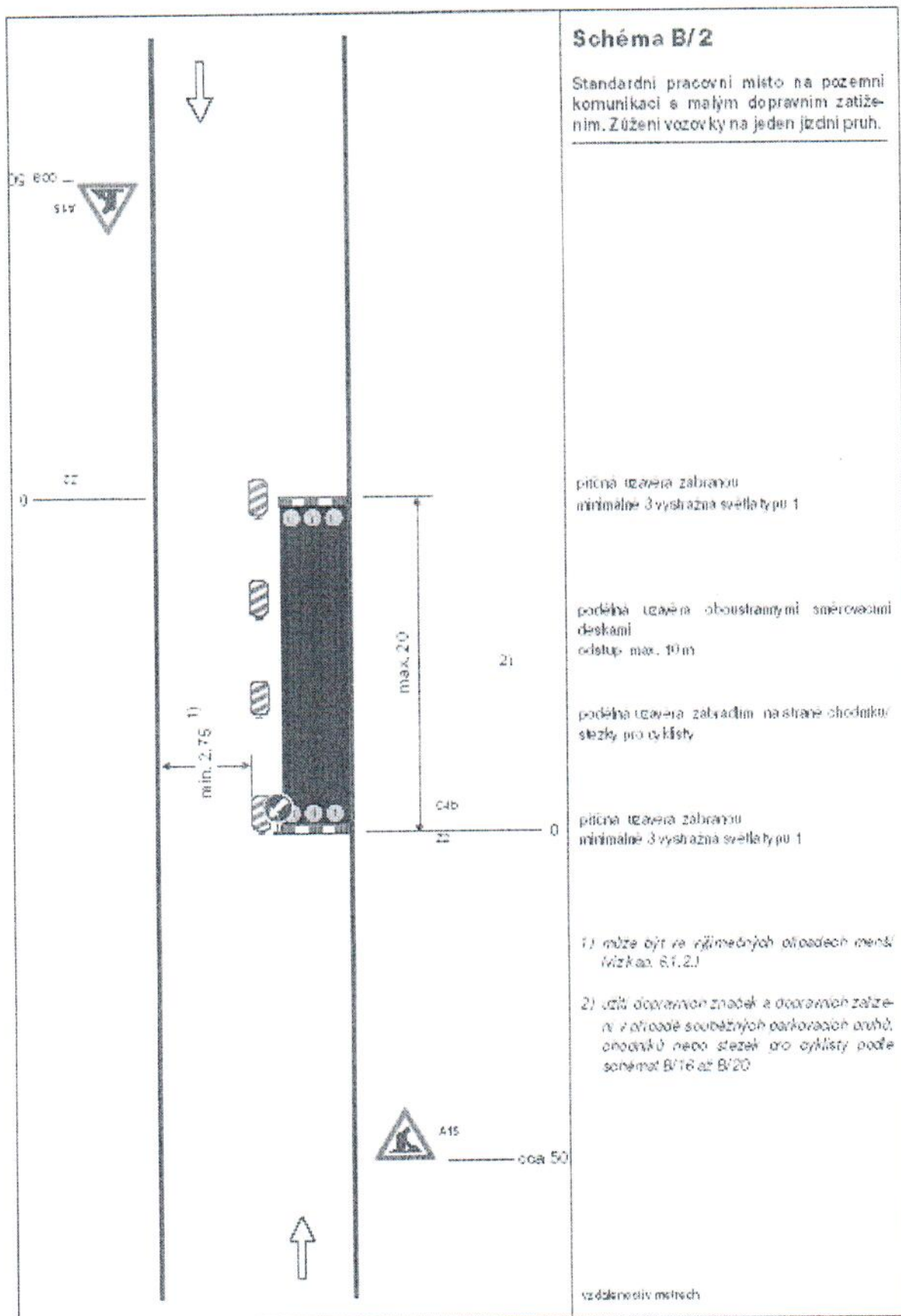
průčna uzavěra jednostrannými směrovacími deskami
 odstup podélně 1 - 2 m
 příčně 0,5 - 1 m

podélná uzavěra oboustrannými směrovacími deskami
 odstup max. 10 m

průčna uzavěra jednostrannými směrovacími deskami
 odstup podélně 1 - 2 m
 příčně 0,5 - 1 m
 varovná světla typu 1 na každé směrovací desce

1/ Užití dopravních značek a dopravních zařízení v případě současných pokračování ulic, okružků nebo stezek pro cyklisty podle schémat B/16 až B/20

vzdálenosti v metrech



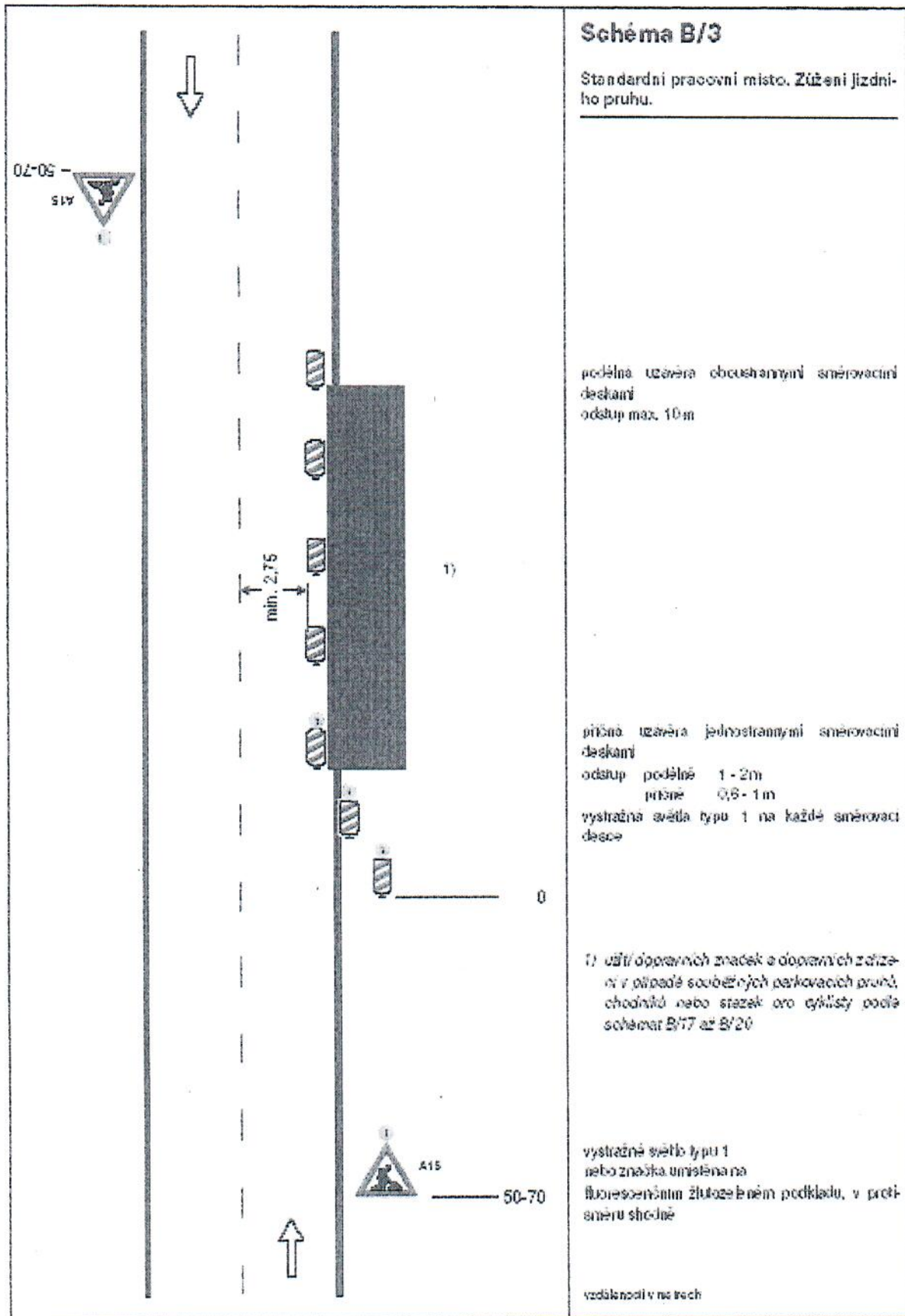


Schéma B/3

Standardní pracovní místo. Zúžení jízdního pruhu.

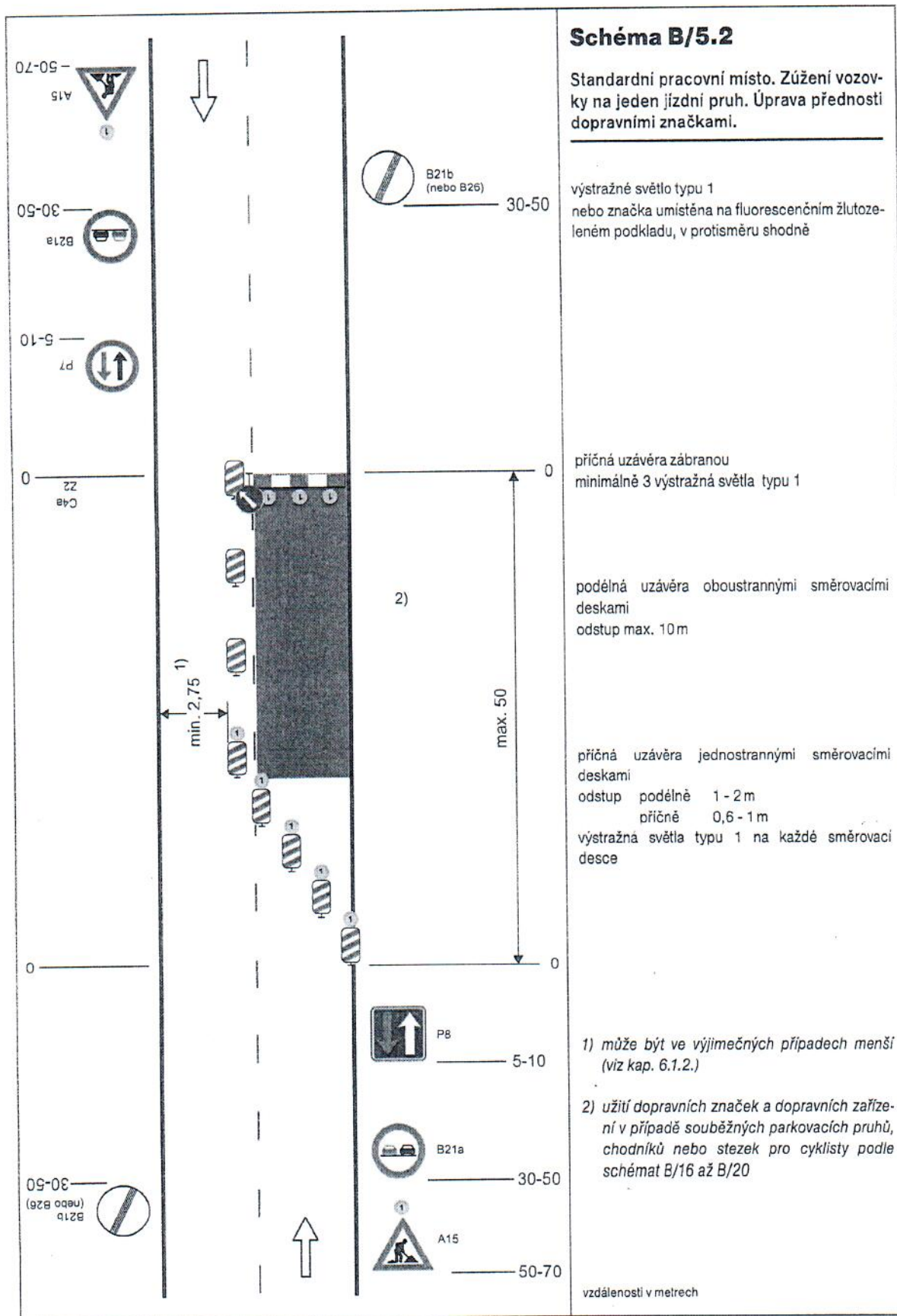
podélná uzavěra obousměrnými směrovacími deskami
odstup max. 10 m

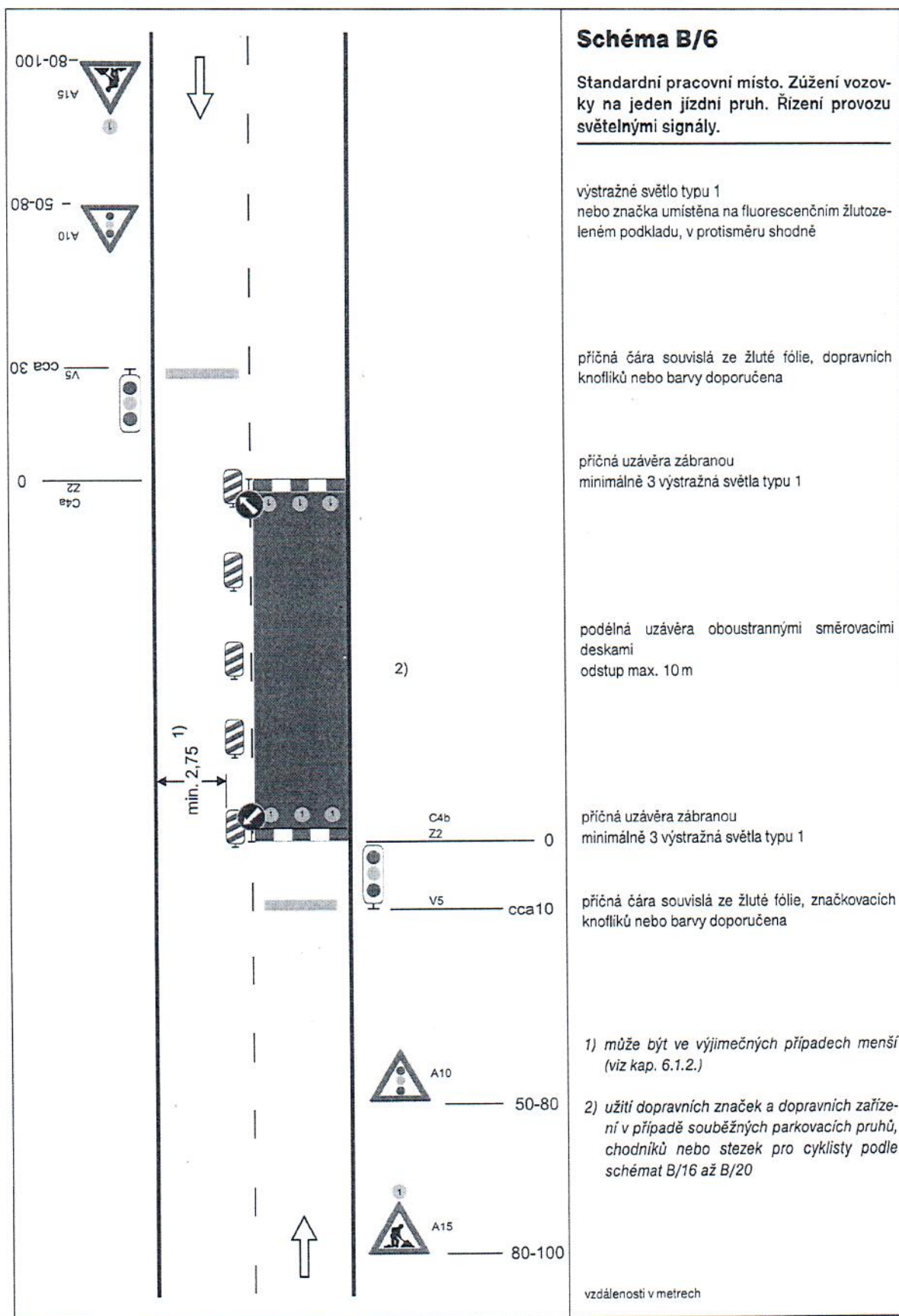
příčná uzavěra jednostrannými směrovacími deskami
odstup podélně 1 - 2m
příčně 0,8 - 1m
vysrážná světla typu 1 na každé směrovací desce

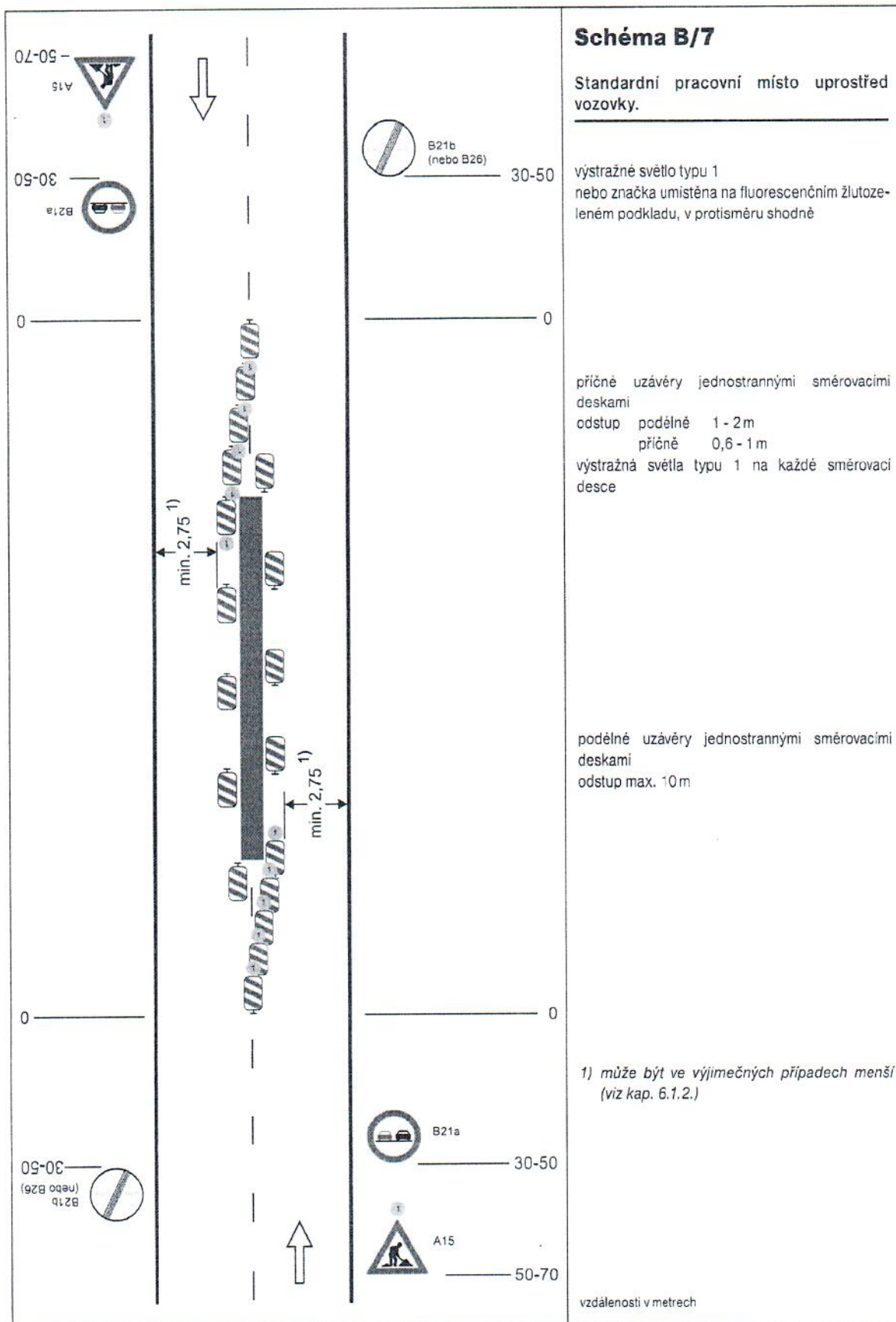
1) užití dopravních značek a dopravních zařízení v případě současných parkovacích pruhů, chodníků nebo stezek pro cyklisty podle schémat B/17 až B/20

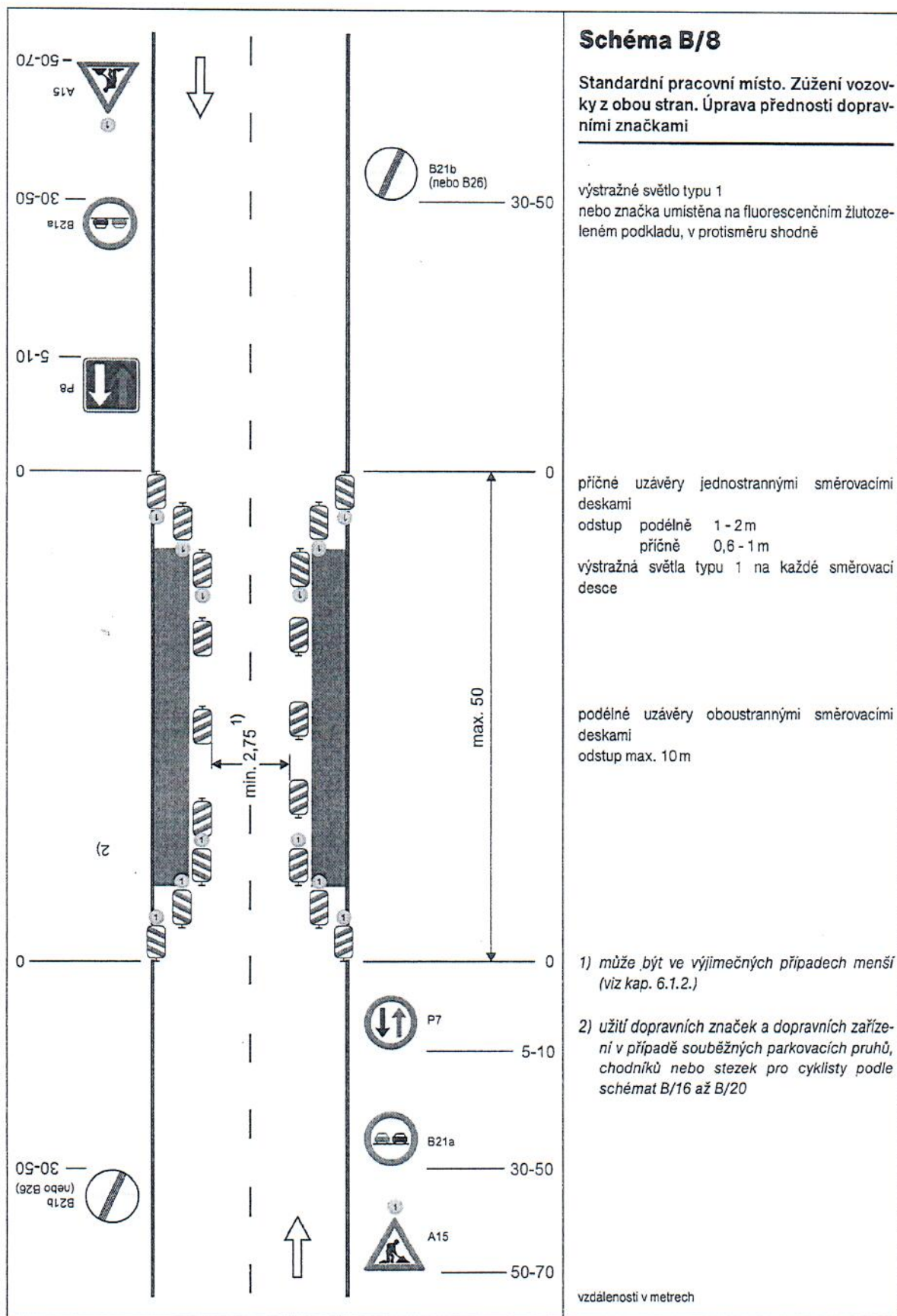
vysrážné světlo typu 1 nebo značka umístěna na fluorescenčním žlutozeleném podkladu, v protisměru shodně

vzdálenosti v m a třech









	<p>Schéma B/14.2</p> <p>Standardní pracovní místo v prostoru křižovatky.</p> <hr/> <p>vedení provozu (užití značek č. C 4 a až č. C 4 c) závisí na konkrétním umístění pracovního místa v prostoru křižovatky, případně se pro určitý směr zřizuje objížďka</p> <p>příčné uzávěry zábranou minimálně 3 výstražná světla typu 1</p> <p>výstražné světlo typu 1 nebo značka umístěna na fluorescenčním žlutozeleném podkladu, u ostatních vjezdů shodně</p> <p>1) minimální šířka se zjišťuje pomocí vlečných křivek</p> <p>Pozn.: Pro usměrnění provozu v prostoru křižovatky lze užít směrovacích desek (č. Z4a až č. Z4c) dle konkrétní situace</p> <p>vzdálenosti v metrech</p>
--	--

