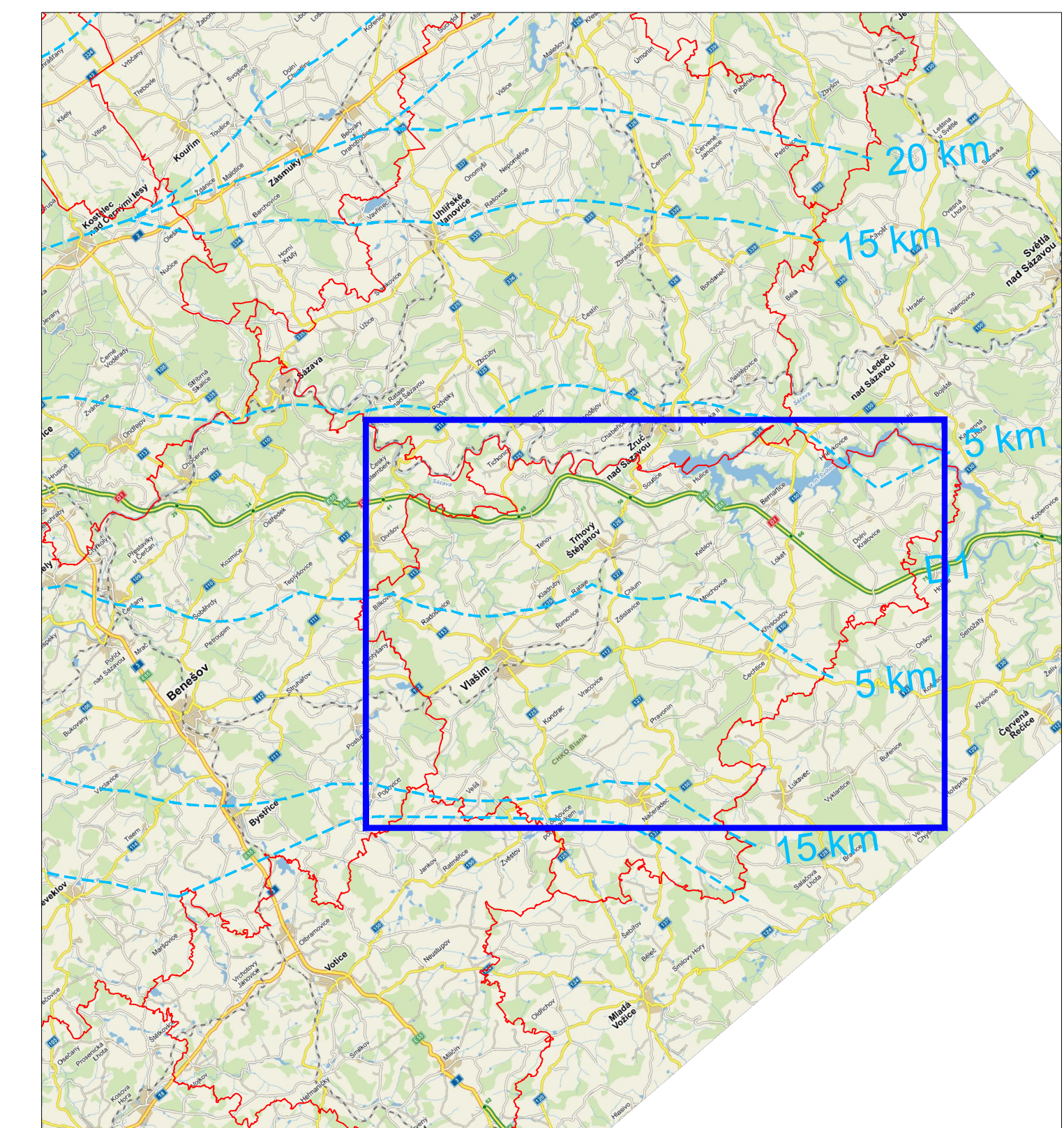


LEGENDA:

- STÁVAJÍCÍ SOZ
- STÁVAJÍCÍ SOZ - DEMONTÁŽ
- STÁVAJÍCÍ SOZ (15+6) - DEMONTÁŽ
- SOZ VŠECH KATEGORIÍ NAVRŽENÁ ÚPRAVA SOZ U DALŠÍH I. TRÍDY (CITYPLAN)
- NAVRŽENÁ SOZ - DOPLNĚNÍ
- NAVRŽENÁ SOZ - VÝMĚNA
- HRANICE ORP
- HRANICE KRAJE
- - - ROZSAH NAVÁŠAČÍ OBLASTI (III - 5 km, II - 15 km, I - 20 km)



**VLNA 1
STŘEDOČESKÝ KRAJ**

REDITELSTVÍ SILNIC A DALŠNÍ ČR

Reditelství silnic a dálnic ČR
No. Porůbrk 44/204
140 00 Praha 4

Ing. Michal PEŠEK
Ing. Bronislav STAMBAŠSKÝ
Ing. Jan ZAPLETAL

PRAGOPROJEKT

Kraj:	STŘEDOČESKÝ	Číslo zadání:	16-449-2
Okres:	SILNICE SÍŤ NA ÚZEMÍ CELÉHO KRAJE	Číslo úlohy:	16-449
Objednatel:	RSD ČR, NA PANKRACI 546/56, 140 00 PRAHA 4, IČ 05991390	Datum:	01/2018
Město:	PŘEZNAČENÍ ORIENTAČNÍHO DOPRAVNÍHO ZNAČENÍ V NAVÁŠAČÍ OBLASTI DALŠNÍ TRÍDY	Měřítko:	1 : 25 000
Číslo:	A.2. VLNA 1 - STŘEDOČESKÝ KRAJ	Stupeň:	1. etapa
Průběh:	SITUACE - ORP VLAŠIM	Průběh:	PDPS
		Číslo přílohy:	3.15