

ZEMĚMĚŘICKÝ ÚŘAD

Pod sídlištěm 9, 182 11 Praha 8
P. O. Box 21

Město Vlašim

Jana Masaryka 302

258 01 Vlašim

ID dat. schr.: zbjbfmb

VÁŠ DOPIS ZN. / ZE DNE

NAŠE ZNAČKA

VYŘIZUJE / TELEFON

V PRAZE DNE

ZÚ-02258/2016-
13600

Zahradníček 284041643

13. 6. 2016

Věc: Oznámení o výkonu topografických prací pro aktualizaci ZABAGED® v roce 2016

Zeměměřický úřad (dále jen „ZÚ“) je organizační složkou státu a vykonává na základě § 3a písm. e) zákona č. 359/1992 Sb., o zeměměřických a katastrálních orgánech správu Základní báze geografických dat České republiky (ZABAGED®). Správa ZABAGED® je podle § 4 písm. e) zákona č. 200/1994 Sb. zeměměřickou činností ve veřejném zájmu. Ustanovení § 4a zákona č. 200/1994 vymezuje obsah, správu, užití a rozšiřování dat databáze. Podrobněji určuje předmět a obsah správy databáze formy poskytování a podmínky užití prováděcí vyhláška č. 31/1995.

V souladu s výše uvedenými zákony probíhá plánované terénní topografické šetření pro aktualizaci dat ZABAGED®.

Oznamujeme vám proto, že v rámci plnění úkolů v roce 2016 budou **provádět zaměstnanci ZÚ místní topografické šetření pro obnovu ZABAGED® ve správním obvodu rozšířené působnosti vaší obce**, viz grafická příloha, na území mapového listu ZM 23-11 podle kladu Základní mapy měřítka 1 : 50 000.

V souladu s § 6 odst. 4 zákona č. 200/1994 Sb. vás **žádám o předání této informace městským a obecním úřadům působícím ve vymezeném prostoru a o vyvěšení tohoto oznámení na úředních deskách**. Současně vás žádám o **součinnost** v případě, že se na vás, nebo jednotlivé městské nebo obecní úřady, obrátí pověření zaměstnanci ZÚ.

Obsahem místního topografického šetření je prověřit osobně nebo dotazem charakter těch objektů a jejich vlastností, vedených v ZABAGED®, které jsou z jiných zdrojů, využívaných pro aktualizaci, (letecké měřické snímky, ortofoto, data z leteckého laserového skenování, výstupy z jiných informačních systémů veřejné správy, otevřené zdroje informací na Internetu) nejasné, nezřetelné, popř. je nelze zjistit.

Oprávnění ke vstupu do prostorů a k provádění topografických prací prokáží zaměstnanci ZÚ speciálním služebním průkazem ZÚ.

Aktuální obsah ZABAGED® je uveden v Katalogu objektů ZABAGED®, který je uveřejněn na: http://geoportal.cuzk.cz/Dokumenty/KATALOG_OBJEKTU_ZABAGED.pdf.

Dovolte, abychom vás dále informovali, že právě tato data **ZABAGED®** jsou, podle zákona č. 200/1994 Sb., orgánům státní správy a územní samosprávy, pro výkon v jejich působnosti v územním rozsahu jim příslušném, **poskytována bezplatně**. Více informací o možném bezplatném poskytnutí dalších produktů ZÚ územní samosprávě, jakož i možnost zobrazení všech geografických a kartografických produktů ZÚ, je možné na adrese <http://geoportal.cuzk.cz>. Konkrétní dotazy k poskytování našich dat a služeb lze adresovat na ZU-obchod@cuzk.cz.

Kontaktní osoba ZÚ pro terénní topografické práce:


Ing. Pavel Zahradníček
vedoucí Oddělení sběru dat Praha
email: Pavel.Zahradnicek@cuzk.cz
tel.: 284 041 643
mobil: 605 279 242

Termín topografického šetření:

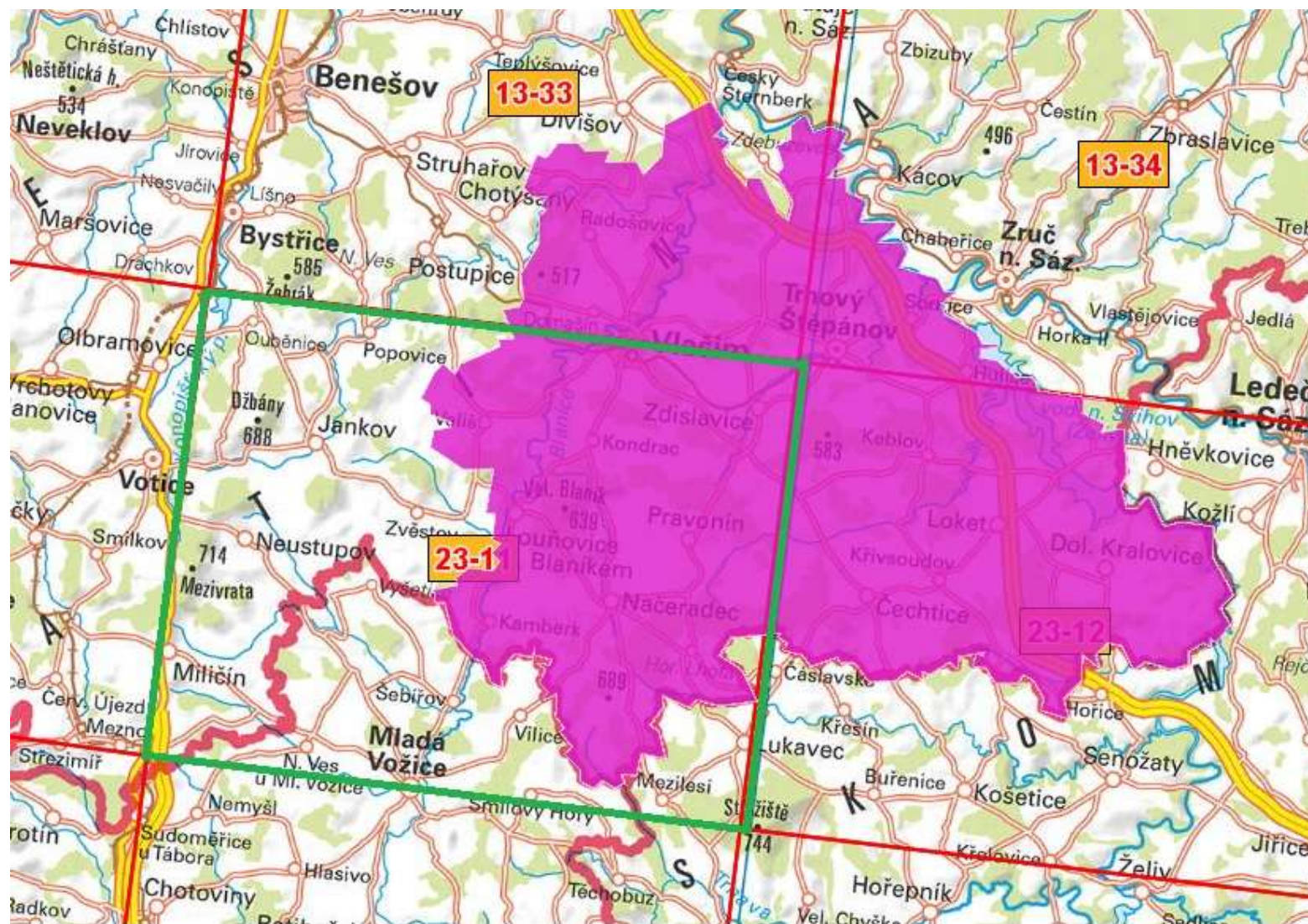
ZM 23-11 07-09/2016

Přílohy:

1. Vyznačené území aktualizace ZABAGED® ZM 23-11
2. Seznam obcí, jejichž celé nebo část území spadá do vymezeného prostoru aktualizace


RNDr. Jana Pressová
ředitelka Odboru ZABAGED

Příloha 1: Vyznačené území aktualizace ZABAGED®



Příloha 2: Seznam obcí, jejichž celé nebo část území spadá do vymezeného prostoru aktualizace

Mapový list	Obec	Typ obce	ORP
23-11	23-11	Městys	Vlašim
23-11	Chlum	Obec	Vlašim
23-11	Chmelná	Obec	Vlašim
23-11	Kondrac	Obec	Vlašim
23-11	Kuňovice	Obec	Vlašim
23-11	Louňovice pod Bláníkem	Městys	Vlašim
23-11	Miřetice	Obec	Vlašim
23-11	Načeradec	Obec	Vlašim
23-11	Pravonín	Obec	Vlašim
23-11	Rataje	Obec	Vlašim
23-11	Trhový Štěpánov	Město	Vlašim
23-11	Veliš	Obec	Vlašim
23-11	Vlašim	Město	Vlašim
23-11	Vracovice	Obec	Vlašim
23-11	Zdislavice	Městys	Vlašim
23-11	Kamberk	Obec	Vlašim
23-11	Hradiště	Obec	Vlašim
23-11	Řimovice	Obec	Vlašim
23-11	Pavlovice	Obec	Vlašim
23-11	Ostrov	Obec	Vlašim